

Aplicações



Asnas em Treliça



Pilares



Lajes Alveolares

- **Asnas em Treliça**

Para aplicação de telha tradicional, Armazenagem, Unidades Industriais, Pavilhões, Gimnodesportivos.

- **Asnas tipo Delta**

Armazenagem, Unidades Industriais, Pavilhões, Gimnodesportivos.

- **Vigas I / T**

Pontes e Viadutos, Passagens Superiores e de Peões.

- **Painéis Pré-Fabricados**

Revestimento de Edifícios.

- **Pilares**

Várias secções e diferentes apoios.

- **Sapatas**

Pré-fabricadas, ou executadas *in situ*.

- **Vigas Caleira**

Escritórios, Unidades Fabris.

- **Estruturas Especiais**

Pontes e Viadutos, Passagens Superiores, Passagens de Peões.

- **Lajes Alveolares**

Escritórios, Centros Comerciais, Parques de Estacionamento.

- **Lajes Aligeiradas**

Edifícios Habitacionais, Escritórios.

Naves Industriais

Divisão de Estruturas



GRUPO PRECERAM

GRUPO PRECERAM

Travasso, Apartado 31, 3101-901 Pombal, Portugal
Tel: (+351) 236 210 160, Fax: (+351) 236 210 169
www.preceram.pt, www.argex.pt

GRUPO PRECERAM



GRUPO PRECERAM

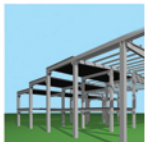
Pré-Fabricados

- NAVES INDUSTRIAIS
- ESTRUTURAS
- PRÉ-ESFORÇADOS

Divisão de Estruturas

EXPERIÊNCIA

Com 25 anos de experiência na concepção e execução de estruturas, a **Preceram** dispõe de corpo técnico e equipamento especializado para fazer face às exigências do mercado.



Projecto em 3 dimensões



Medições em obra



Estrutura Pré-Fabricada com piso intermédio para escadários

À MEDIDA

A versatilidade das estruturas **Preceram** permite a apresentação de soluções técnica e economicamente fiáveis e competitivas, à medida das necessidades dos nossos clientes.



Nave Industrial revestida lateralmente com painéis de betão

VÁRIOS REVESTIMENTOS

Os elementos pré-fabricados em betão permitem a utilização de revestimentos laterais e de coberturas de todos os tipos: Alvenarias, Painéis de Betão, Chapa Metálica, Telha Cerâmica e Chapa de Fibrocimento.



Pré-Fabricado com cobertura em chapa metálica



Estruturas Preceram

- VERSATILIDADE E RIGOR NA CONSTRUÇÃO
- RAPIDEZ E ECONOMIA DE EXECUÇÃO
- DURABILIDADE E BAIXA MANUTENÇÃO
- INOVAÇÃO TECNOLÓGICA
- QUALIDADE
- SEGURANÇA

